

1	2	3
4	5	6
7	8	

BSL36A18	BSL1850	BSL1815
BSL36A18B	BSL1850C	BSL1815X
BSL36A18X	BSL1850MA	BSL1460
BSL36A18X	BSL1840	BSL1450
BSL36B18	BSL1840M	BSL1440
BSL36B18B	BSL1830	BSL1430
BSL36B18X	BSL1830C	BSL1430C
BSL36B18X	BSL1825	BSL1425
BSL36C18	BSL1820	BSL1420
BSL1860	BSL1820M	BSL1415

English	CORDLESS WORK LIGHT UB18DJL INSTRUCTION MANUAL						
WARNING:	<ul style="list-style-type: none"> Be careful of electrical shock. When not in use or during inspection and maintenance, be sure to turn the switch OFF on the unit, and remove the battery. Do not cover the work light with cloth, cardboard or other materials when the light is on. Doing so may result in fire. 						
CAUTION:	<ul style="list-style-type: none"> Do not use any other than the specified batteries. 						
SPECIFICATIONS	<table border="1"> <tr> <td>LED Torchlight / Worklight</td> <td>3 W x 1 pc. / 0.5 W x 12 pcs.</td> </tr> <tr> <td>Dimensions (without battery)</td> <td>78 mm (width) x 205 mm (length) x 108 mm (height)</td> </tr> <tr> <td>Weight (without battery)</td> <td>0.3 kg</td> </tr> </table>	LED Torchlight / Worklight	3 W x 1 pc. / 0.5 W x 12 pcs.	Dimensions (without battery)	78 mm (width) x 205 mm (length) x 108 mm (height)	Weight (without battery)	0.3 kg
LED Torchlight / Worklight	3 W x 1 pc. / 0.5 W x 12 pcs.						
Dimensions (without battery)	78 mm (width) x 205 mm (length) x 108 mm (height)						
Weight (without battery)	0.3 kg						
HOW TO USE	<ol style="list-style-type: none"> Battery insert/removal: Insert the battery in direction A until it clicks. To remove, extract it in direction B while holding down the latch. Each press of the switch will cycle the light through "Torchlight", "Worklight (High)", "Worklight (Medium)", "Worklight (Low)" and "OFF". As shown in (Fig. 4), the facing of the worklight portion can be changed. Move the worklight portion by hand to point the light in a desired direction. Use either the side hook (Fig. 5) or strap hook (Fig. 6) when hanging the unit from a pipe. 						
CAUTION:	<ul style="list-style-type: none"> Use cord or a similar article to fix the unit in place to prevent it from falling. When battery power is low, the battery protection function will switch the light off. For torchlight, the light will dim and go out. For worklight, the light will first switch over to single LED illumination, and then go out (Fig. 7). Please remove battery if the unit will not be used for a long period of time. 						
NOTE:	Make sure the instruction manuals supplied with the separately-purchased chargers and batteries are read thoroughly prior to use.						

Nederlands	SNOERLOZE LAMP UB18DJL HANDLEIDING						
WAARSCHUWING:	<ul style="list-style-type: none"> Pas op voor elektrische schok. Wanneer het apparaat niet wordt gebruikt of bij inspectie en onderhoud, moet de schakelaar altijd uit (OFF) zetten en de accu loskoppelen. Bedek de werklamp niet met een doek, karton of andere materialen wanneer de lamp aan staat. Dit kan resulteren in brand. 						
VOORZICHTIG:	<ul style="list-style-type: none"> Gebruik uitsluitend de voorgescreven batterijen. 						
TECHNISCHE GEGEVENS	<table border="1"> <tr> <td>LED Lantaarn/Werklamp</td> <td>3 W x 1 stuk / 0.5 W x 12 stuks</td> </tr> <tr> <td>Afmetingen (zonder batterij)</td> <td>78 mm (breedte) x 205 mm (lengte) x 108 mm (hoogte)</td> </tr> <tr> <td>Gewicht (zonder batterij)</td> <td>0,3 kg</td> </tr> </table>	LED Lantaarn/Werklamp	3 W x 1 stuk / 0.5 W x 12 stuks	Afmetingen (zonder batterij)	78 mm (breedte) x 205 mm (lengte) x 108 mm (hoogte)	Gewicht (zonder batterij)	0,3 kg
LED Lantaarn/Werklamp	3 W x 1 stuk / 0.5 W x 12 stuks						
Afmetingen (zonder batterij)	78 mm (breedte) x 205 mm (lengte) x 108 mm (hoogte)						
Gewicht (zonder batterij)	0,3 kg						
GEbruik	<ol style="list-style-type: none"> Batterij plaatsen/verwijderen: Plaats de batterij in richting A totdat deze klikt. Voor verwijderen, de batterij in richting B naar buiten trekken terwijl u het klepje naar beneden drukt. Bij elke malen indrukken van de schakelaar wordt er omgeschakeld tussen "Lantaarn", "Werklamp (Hoog)", "Werklamp (Middel)", "Werklamp (Laag)" en "Uit". Zoals aangegeven in (Abb. 4), kan de richting van de lichtbundel van het werklichtgedeelte worden veranderd. Beweeg het werklichtgedeelte met de hand om de lichtbundel in de gewenste richting te draaien. Gebruik de schuifhaak (Abb. 5) of riemhaak (Abb. 6) wanneer het apparaat aan een pijp wordt gehangen. 						
VOORZICHTIG:	<ul style="list-style-type: none"> Gebruik een snoer of iets dergelijks om de lamp vast te maken zodat deze niet kan omvallen. Bij de resterende functieopstelling laag wordt, schakelt de beschermingsfunctie voor de oplaadbare batterij de lamp uit. Bij de lantaarn gaat de lamp zwakker branden en dooft dan. Bij de werklamp schakelt de lamp eerst over naar een enkele LED-verlichting en dooft dan (Abb. 7). 						

English	Deutsch	Franciais
① Switch	Schalter	Interrupteur
② LED Torchlight	LED-Laterne	Projecteur LED
③ LED Worklight	LED-Arbeitsleuchte	Lampe de chantier LED
④ Battery (sold separately)	Akku (separat erhältlich)	Batterie (vendue séparément)
⑤ Latch	Sperre	Verrou
⑥ Slide hook	Gleithaken	Crochet coulissant
⑦ Strap hook	Bandhaken	Crochet pour sangle

Italiano	Nederlands	Español
① Interruttore	Schakelaar	Interruptor
② Torcia a LED	LED-lantaarn	Linterna LED
③ Lampada da lavoro a LED	LED-werklamp	Linterna de trabajo LED
④ Batteria (venduta separatamente)	Batterij (los verkrijgbaar)	Batería (se vende por separado)
⑤ Ferme	Klepje	Seguro
⑥ Gancio a scorrimento	Schuifhaak	Gancho deslizante
⑦ Gancio per cinturino	Riemhaak	Gancho de cinta

Svenska	Dansk	Norsk
① Brytare	Kontakt	Bryter
② LED-ficklampa	LED-lygte	LED-lykt
③ LED-arbetslampa	LED-arbejdslygte	LED-arbeidsllys
④ Batteri (salgs separat)	Batteri (salges separat)	Batteri (selges separat)
⑤ Låsning	Holdemekanisme	Sperrehake
⑥ Skjultar hake	Glidekrog	Skyvekrok
⑦ Remhake	Krog til rem	Stroppkrok

Español	MANUAL DE INSTRUCCIONES LINTERNA DE TRABAJO A BATERIA UB18DJL						
ADVERTENCIA:	<ul style="list-style-type: none"> Tenga cuidado con las descargas eléctricas. Al no utilizar o al realizar la inspección y el mantenimiento, asegúrese de apagar la unidad y retire la batería. Si el trabajo no requiere iluminación, asegúrese de apagar la unidad y retire la batería. No cubra la linterna de trabajo con tela, cajas de cartón u otros materiales cuando la luz esté encendida. Podría provocar un incendio. No ponga la linterna de trabajo entre en contacto con gasolina, disolvente, etc. No deje la linterna de trabajo en un coche o similar expuesto al calor del sol (superior a 50 °C). De lo contrario podrían producirse problemas. 						
ADVERTENCIA:	<ul style="list-style-type: none"> Utilizar únicamente las baterías especificadas. 						
ESPECIFICACIONES	<table border="1"> <tr> <td>LED Linterna / Linterna de trabajo</td> <td>3 W x 1 pieza / 0.5 W x 12 piezas</td> </tr> <tr> <td>Dimensiones (sin batería)</td> <td>78 mm (anchura) x 205 mm (largor) x 108 mm (altura)</td> </tr> <tr> <td>Peso (con batería)</td> <td>0,3 kg</td> </tr> </table>	LED Linterna / Linterna de trabajo	3 W x 1 pieza / 0.5 W x 12 piezas	Dimensiones (sin batería)	78 mm (anchura) x 205 mm (largor) x 108 mm (altura)	Peso (con batería)	0,3 kg
LED Linterna / Linterna de trabajo	3 W x 1 pieza / 0.5 W x 12 piezas						
Dimensiones (sin batería)	78 mm (anchura) x 205 mm (largor) x 108 mm (altura)						
Peso (con batería)	0,3 kg						
MODO DE UTILIZACIÓN	<ol style="list-style-type: none"> Introducir / retirar la batería: Introduzca la batería en dirección A hasta que haga clic. Para retirarla, extraiga en dirección B mientras sujeta el seguro (Fig. 3). Cada vez que se presiona el interruptor, la luz irá cambiando a "Linterna", "Linterna de trabajo (Alto)", "Linterna de trabajo (Medio)", "Linterna de trabajo (Bajo)" y "Apagado". Tal como se muestra en la (Fig. 4), puede cambiarse la dirección de la linterna de trabajo. Mueva la linterna de trabajo con la mano para dirigir la luz hacia la dirección deseada. Utilice el gancho deslizante (Fig. 5) o el gancho de cinta (Fig. 6) cuando cuelgue la unidad de una tubería. 						
ADVERTENCIA:	<ul style="list-style-type: none"> Debe utilizarse una cuerda o un utensilio similar para fijar la unidad y evitar que se caiga. Cuando la carga de la batería sea baja, la función de protección del acumulador apagará la luz. Para la linterna, la luz se atenuará y apagará. Para la linterna de trabajo, la luz primero se cambiará a iluminación LED única y luego se apagará (Fig. 7). 						

Suomi	Polski	Magyar
① Katkaisin	Przełącznik	Kapcsoló
② LED-valonheitin	Latarka LED	LED Lámpa
③ LED-työvalo	Światło LED	LED Munkalámpa
④ Akku (myydään erikseen)	Bateria (sprzedawana oddzielnie)	Akkumulátor (külön megvásárolható)
⑤ Salpa	Zapadka	Retesz
⑥ Liukukoukku	Zaczep przesuwny	Cszuszó kampó
⑦ Hínnakoukku	Zaczep na pasek	Szji kampó

Türkçe	Русский
① Anahtar	Переключатель
② LED El Feneri	Светодиодный фонарь
③ LED İşıkık	Светодиодный аккумуляторный фонарь
④ Pili (ayrı olarak satılır)	Батарея (приобретается отдельно)
⑤ Mandal	Защелка
⑥ Kaydırma kancası	Защелка-ползунок
⑦ Kayış kancası	Крюк для ремня

Français	MODE D'EMPLOI DE LA LAMPE DE CHANTIER SANS-FIL UB18DJL						
ADVERTISSEMENT:	<ul style="list-style-type: none"> Veillez à éviter les chocs électriques. Vérifiez que l'interrupteur est sur OFF et veillez à retirer la lampe lorsque l'unité n'est pas utilisée ainsi que lors des opérations de contrôle et de maintenance. Ne laissez pas la lampe de chantier avec un tissu, du carton ou tout autre matériau lorsqu'elle est allumée. Vous risquez sinon de provoquer un incendie. 						
ATTENTION:	<ul style="list-style-type: none"> N'utilisez pas de batteries autres que celles spécifiées. 						
CARACTÉRISTIQUES	<table border="1"> <tr> <td>LED Projecteur / Lampe de chantier</td> <td>3 W x 1 pièce / 0.5 W x 12 pièces</td> </tr> <tr> <td>Dimensions (sans la batterie)</td> <td>78 mm (largeur) x 205 mm (longueur) x 108 mm (hauteur)</td> </tr> <tr> <td>Poids (sans la batterie)</td> <td>0,3 kg</td> </tr> </table>	LED Projecteur / Lampe de chantier	3 W x 1 pièce / 0.5 W x 12 pièces	Dimensions (sans la batterie)	78 mm (largeur) x 205 mm (longueur) x 108 mm (hauteur)	Poids (sans la batterie)	0,3 kg
LED Projecteur / Lampe de chantier	3 W x 1 pièce / 0.5 W x 12 pièces						
Dimensions (sans la batterie)	78 mm (largeur) x 205 mm (longueur) x 108 mm (hauteur)						
Poids (sans la batterie)	0,3 kg						
MODE D'EMPLOI	<ol style="list-style-type: none"> Insertion et retrait de la batterie: Insérer la batterie dans le sens A jusqu'à l'emission d'un clic. Pour enlever, la sortir dans le sens B tout en maintenant le verrou en bas (Fig. 3). À chaque pression de l'interrupteur, la lampe passe de mode "Projecteur", "Lampe de Chantier (Fort)", "Lampe de Chantier (Moyen)", "Lampe de Chantier (Faible)" et "OFF". Come illustrato in (Fig. 4), è possibile cambiare l'orientamento della parte della lampada da lavoro. Muovere manualmente la parte della lampada da lavoro per puntare la luce nella direzione desiderata. Per puntare l'appareil à un lieu, utiliser le crochet coulissant (Fig. 5) ou le crochet pour sangle (Fig. 6). 						
ATTENTION:	<ul style="list-style-type: none"> Utiliser un cordon ou un article similaire pour fixer l'appareil et éviter qu'il ne tombe. Lorsque la batterie est déchargée, la fonction de protection de la batterie éteint la lumière. Avant l'arrêt complet, l'intensité du faisceau de lumière du projecteur est réduite, tandis que celle de la lampe de chantier se transforme en simple éclairage LED unique (Fig. 7). 						

Svenska	BRUKSANVISNING FÖR BATTERIDRIVEN STRÅLKASTARE UB18DJL						
ADVERTISNING:	<ul style="list-style-type: none"> Se upp för elektriska stötar. Undvik att använda ljuset under inspektion, se till att slå av lampen när den inte används. Slå inte på strålkastaren när den är påslagen. Slå inte på eller ta av arbetslampen. Slå inte på arbetslampen innan kontakt med bensin eller timer etc. Slå inte arbetslampen i en bil eller liknande där den kan utsättas för värmen från solen (över 50 °C). Det kan annars leda till problem. 						
FÖRSIKTIG:	<ul style="list-style-type: none"> Använd endast nägra andra batterier än de angivna. 						
TEKNISKA DATA	<table border="1"> <tr> <td>LED Ficklampa / Arbetslampa</td> <td>3 W x 1 st. / 0.5 W x 12 st.</td> </tr> <tr> <td>Dimensioner (utan batteri)</td> <td>78 mm (bredd) x 205 mm (längd) x 108 mm (höjd)</td> </tr> <tr> <td>Vikt (utan batteri)</td> <td>0,3 kg</td> </tr> </table>	LED Ficklampa / Arbetslampa	3 W x 1 st. / 0.5 W x 12 st.	Dimensioner (utan batteri)	78 mm (bredd) x 205 mm (längd) x 108 mm (höjd)	Vikt (utan batteri)	0,3 kg
LED Ficklampa / Arbetslampa	3 W x 1 st. / 0.5 W x 12 st.						
Dimensioner (utan batteri)	78 mm (bredd) x 205 mm (längd) x 108 mm (höjd)						
Vikt (utan batteri)	0,3 kg						
ANVÄNDNING	<ol style="list-style-type: none"> Sätta i/ta ur batteriet: Sätt i batteriet i riktning A till dess att det klickar. Ta ur batteriet genom att dra det i riktning B medan du håller ner sperrknappen (Bild 3). För varje tryck växlar du mellan "Ficklampa", "Arbetslampa (högt)", "Arbetslampa (medel)", "Arbetslampa (låg)" och "Av". Som visas på (Bild 4), kan riktningen för arbetslampans ljusändras. Flytta arbetslampans del för hand för att rikta lykten i önskad riktning. Använd ändretaken från skjutbara hängarna (Bild 5) eller remhaken (Bild 6) när du hänger enheten från ett rör. 						
FÖRSIKTIG:	<ul style="list-style-type: none"> Använd en linja eller motsvarande för att fästa enheten på plats och förhindra att den faller. När batterikraften i låg kommer förvaringsbatteriet ska lysfunktion slå av lampen. För ficklampan kommer lampans först att växa till enkl LED-belysning och sedan släckas (Bild 7). Om enheten inte ska användas under en längre period, avlägsna batteriet. 						

Symbols	WARNING The following show symbols used for the machine. Be sure that you understand their meaning before use.	Symbolo	AVVERTENZA Die folgenden Symbole werden für diese Maschine verwendet. Achten Sie darauf, diese vor der Verwendung zu verstehen.	Symbolo	AVERTISSEMENT Les symboles suivants sont utilisés pour l'outil. Bien se familiariser avec leur signification avant d'utiliser l'outil.
	To reduce the risk of injury, user must read instruction manual. Failure to follow the warnings and instructions may result in electric shock, fire and/or serious injury.		Der Anwender muss die Bedienungsanleitung lesen, um das Risiko einer Verletzung zu verringern. Wenn die Warnungen und Anweisungen nicht befolgt werden, kann es zu Stromschlag, Brand und/oder ernsthaften Verletzungen kommen.		Pour réduire les risques de blessures, l'utilisateur doit lire le manuel d'utilisation. Tout manquement à observer ces avertissements et instructions peut engendrer des chocs électriques, des incendies et/ou des blessures graves.
	Only for EU countries Do not dispose of electric tools together with household waste material! In observance of European Directive 2012/19/EU on waste electrical and electronic equipment and its implementation in accordance with national law, electric tools that have reached the end of their life must be collected separately and returned to an environmentally compatible recycling facility.		Nur für EU-Länder Werfen Sie Elektrowerkzeuge nicht in den Hausmüll! Gemäss Europäischer Richtlinie 2012/19/EU über Elektro- und Elektronik-Altgeräte und Umsetzung in nationales Recht müssen Verbrauchte Elektrowerkzeuge getrennt gesammelt und einer umweltverträglichen Wiederverwertung zugeführt werden.		Pour les pays européens Ne pas jeter les appareils électriques dans les ordures ménagères! Conformément à la directive européenne 2012/19/UE relative aux déchets d'équipements électriques ou électroniques (DEEE), et à sa transposition dans la législation nationale, les appareils électriques doivent être collectés à part et être soumis à un recyclage respectueux de l'environnement.
	When the light is lit, do not look directly into it, aim it at a person or animal, or directly at the eyes. Doing so may harm the eyes.		Wenn der Scheinwerfer leuchtet, schauen Sie nicht direkt hinein, richten Sie ihn nicht direkt auf eine Person oder ein Tier und nicht direkt in die Augen. Dies kann zu Augenschäden führen.		Lorsque la lampe est allumée, ne regardez pas directement dans le faisceau de lumière et ne le dirigez pas vers une personne ou un animal, ou vers les yeux. Car cela peut nuire aux yeux.

Singler	ADVERTENCIA Atención, ¡la luz puede causar lesiones por quemadura! No mire directamente a la luz cuando está encendida, especialmente si la luz es muy brillante. Evite mirar directamente a la luz durante un tiempo prolongado.	Символы	ПРЕДУПРЕЖДЕНИЕ Никогда не смотрите прямо в источник света, не направляйте его на людей или животных и не направляйте его в глаза. Это может повредить зрение.
	Quando il faro è acceso, non guardare direttamente nell'apparecchio, né orientarlo verso una persona o un animale oppure di dirigerlo verso gli occhi. Facendolo, si potrebbero danneggiare gli occhi.		Когда фары горят, не смотрите прямо на источник света, не направляйте его на людей или животных и не направляйте его в глаза. Это может повредить зрение.
	Solo per Paesi UE Non gettare le apparecchiature elettriche tra i rifiuti domestici. Secondo la Direttiva Europea 2012/19/UE sui rifiuti di apparecchiature elettriche ed elettroniche e la sua attuazione in conformità alle norme nazionali, le apparecchiature elettriche esauste devono essere raccolte separatamente, al fine di essere reimpiagate in modo eco-compatibile.		Только для стран ЕС Не выкидывайте электротехнику вместе с бытовыми мусорами! В соответствии с европейской директивой 2012/19/ЕС об утилизации старых электронных и электронных приборов и в соответствии с местными законами эксплуатации, должны утилизироваться отдельно безопасным для окружающей среды способом.
	Quando il faro è acceso, non guardare direttamente nell'apparecchio, né orientarlo verso una persona o un animale oppure di dirigerlo verso gli occhi. Facendolo, si potrebbero danneggiare gli occhi.		Когда фары горят, не смотрите прямо на источник света, не направляйте его на людей или животных и не направляйте его в глаза. Это может повредить зрение.

Italiano	MANUALE D'ISTRUZIONI PER LAMPADA DA LAVORO A BATTERIA UB18DJL						
AVVERTENZA:	<ul style="list-style-type: none"> Fare attenzione alle scosse elettriche. Quando non si utilizza durante l'ispezione e la manutenzione, assicurarsi di spegnere l'interuttore. Non usare la lampada da lavoro alla pioggia. Non estrarre e smontare la lampada da lavoro. Evitare il contatto delle lampade da lavoro con benzina, olii ecc. Per evitare problemi, non lasciare la lampada con batteria in un'auto o altri luoghi dove possa essere esposta alla luce solare diretta e raggiungere temperatura elevata (superiori a 50 °C). 						
ATTENZIONE:	<ul style="list-style-type: none"> Non utilizzare batterie diverse da quelle specificate. 						
SPECIFICHE	<table border="1"> <tr> <td>LED Torcia / Lampada da lavoro</td> <td>3 W x 1 pz. / 0.5 W x 12 pz.</td> </tr> <tr> <td>Dimensioni (senza batteria)</td> <td>78 mm (larghezza) x 205 mm (lunghezza) x 108 mm (altezza)</td> </tr> <tr> <td>Peso (senza batteria)</td> <td>0,3 kg</td> </tr> </table>	LED Torcia / Lampada da lavoro	3 W x 1 pz. / 0.5 W x 12 pz.	Dimensioni (senza batteria)	78 mm (larghezza) x 205 mm (lunghezza) x 108 mm (altezza)	Peso (senza batteria)	0,3 kg
LED Torcia / Lampada da lavoro	3 W x 1 pz. / 0.5 W x 12 pz.						
Dimensioni (senza batteria)	78 mm (larghezza) x 205 mm (lunghezza) x 108 mm (altezza)						
Peso (senza batteria)	0,3 kg						
MODALITÀ D'USO	<ol style="list-style-type: none"> Insertimento/rimozione della batteria: Inserire la batteria in direzione A finché non scatta in posizione. Per rimuoverla, estrarla in direzione B tenendo premuto il fermo verso il basso (Fig. 3). Ad ogni pressione dell'interuttore, la luce passa in sequenza tra "Torcia", "Lampada da lavoro (Alta)", "Lampada da lavoro (Media)", "Lampada da lavoro (Bassa)" e "Spenta". Come illustrato nella (Fig. 4), è possibile cambiare l'orientamento della parte della lampada da lavoro. Muovere manualmente la parte della lampada da lavoro per puntare la luce nella direzione desiderata. Per puntare l'unità a un luogo, usare il gancio a scorrimento (Fig. 5) o il gancio per cinturino (Fig. 6). 						
ATTENZIONE:	<ul style="list-style-type: none"> Utilizzare un cavo o un oggetto simile per assicurare l'unità in posizione ed impedire la caduta. Quando la batteria è scarica, la funzione di protezione della batteria spegne la lampada. Prima la torcia, la luce si attenua e poi si spegne. Per la luce da lavoro, la luce si passa all'illuminazione a LED singola e poi si spegne (Fig. 7). 						

Dansk	LYGTE UB18DJL BRUGSANVISNING						
ADVARSEL:	<ul style="list-style-type: none"> Se på for elektriske støt. Undgå at kigge direkte på lyset, når lyset er tændt og især hvis lyset er meget stærkt. Undgå at kigge direkte på lyset i længere tid. Slå ikke på strålkastaren när den är påslagen. Slå inte på eller ta av arbetslampen. Slå inte på arbetslampen innan kontakt med bensin eller timer etc. Slå inte arbetslampen i en bil eller liknande städer, där utsättas för värmen från solen (över 50 °C). Ellers kan der opstå problemer. 						
ADVARSEL:	<ul style="list-style-type: none"> Benyt kun de batterier, der er specificeret. 						
SPECIFIKATIONER	<table border="1"> <tr> <td>LED Lygte/Arbejdslygte</td> <td>3 W x 1 stk. / 0.5 W x 12 stk.</td> </tr> <tr> <td>LED (uden batteri)</td> <td>78 mm (bredde) x 205 mm (længde) x 108 mm (højde)</td> </tr> <tr> <td>Vægt (uden batteri)</td> <td>0,3 kg</td> </tr> </table>	LED Lygte/Arbejdslygte	3 W x 1 stk. / 0.5 W x 12 stk.	LED (uden batteri)	78 mm (bredde) x 205 mm (længde) x 108 mm (højde)	Vægt (uden batteri)	0,3 kg
LED Lygte/Arbejdslygte	3 W x 1 stk. / 0.5 W x 12 stk.						
LED (uden batteri)	78 mm (bredde) x 205 mm (længde) x 108 mm (højde)						
Vægt (uden batteri)	0,3 kg						
BRUGSVEJLEDNING	<ol style="list-style-type: none"> Indsættelse/udtagning af batteriet: Indsæt batteriet i retning A indtil det klikker. For at tage batteriet ud, skal du trække det ud i retning B, mens du holder ned på holdemekanismen. (Fig. 3) For hvert tryk på kontakten skifter lygten mellem "lygte", "Arbejdslygte (Høj)", "Arbejdslygte (Middel)", "Arbejdslygte (Lav)" og "Fra". Som vist på (Fig. 4) kan retningen på arbejdslygtedelen ændres. Bevæg arbejdslygtedelen med hånden for at rette lyset i en ønsket retning. Brug enten glidekrogen (Fig. 5) eller kroen til remmen (Fig. 6), når du hænger enheden fra et rør. 						
FORSIGTIG:	<ul style="list-style-type: none"> Brug en ledning eller lignende til at fastgøre enheden, så den ikke falder ned. Når strømmen på batteriet er lav, slukker beskyttelsesfunktionen for akkumulatort batteriet for lygten. På lygten damps og slukkes lyset. På arbejdslygten slukkes lyset først til enkelt LED-belysning, hvorefter den slukkes (Fig. 7). Hvis enheden ikke skal bruges i længere tid, skal batteriet tages ud. 						

Norsk ARBEIDSLYS BATTERI UB18DJL BRUKSANVISNING

⚠ ADVARSEL:

- Vær forsiktig på de ikke får elektrisk stot.
- Når enheten ikke er i bruk eller under kontroll og vedlikehold må du stå enhetsens tryk av og fjerne batteriet fra enheten.
- Du må ikke koble arbeidslampan med tynn, papp eller andre materialer når lyset er på. Det kan føre til brann.

FORSIKTIG:

- Ikke bruk andre batterier enn de som er spesifiserte.

SPESIFIKASJONER

LED Lykt / Arbeidsls	3 W x 1 stk. / 0,5 W x 12 stk.
Dimensjoner (uten batteri)	78 mm (bredde) x 205 mm (lengde) x 108 mm (høyde)
Vekt (uten batteri)	0,3 kg

	Batteri			18 V			14,4 V		
	BSL1850	BSL1840	BSL1825	BSL1450	BSL1440	BSL1425	BSL1850	BSL1840	BSL1825
Lykt	(h)	43	35	22	37	30	18	18	18
Arbeidsls (hev/vidde/sv.Lav/modus)	(h)	16 / 30 / 51	13 / 24 / 41	8 / 15 / 26	15 / 28 / 49	12 / 23 / 39	8 / 14 / 25		

Bruktid (Ca.): ved bruk av et fullt oppladet batteri

Vennligst se (Fig. 6) for oppladbare batterier som kan brukes.

HVORDAN BRUKER MASKINEN

- Sette inn eller ta ut batteriet: Sett inn batteriet i retning A til det klikker på plass. For å fjerne batteriet, press ned sperrhaken og ta batteriet ut i retning B. (Fig. 3)
- Hvert trykk på trykkeren vil vekslé lyset gjennom "Lykt", "Arbeidsls (hev)", "Arbeidsls (middele)", "Arbeidsls (lav)" og "Av".
- Som vist i (Fig. 4), kan man endre retning for arbeidslyset. Flytt arbeidslyseten for hånd for å peke lyset i ønsket retning.
- Bruk enten skyvekroen (Fig. 5) eller stroppkroen (Fig. 6) når du henger enheten fra et rår.

FORSIKTIG:

- Ikke bruk en eller lignende for å feste enheten slik at den ikke kan falle.
- Når batteristrommen er lav vil batteribeskyttelsesfunksjonen slå av lyset. For lykten vil lyset bli dimmet ned og så slukke. For arbeidslyset vil lyset først gå over til enkelt LED-belysning, og så slukke (Fig. 7). Ta ut batteriet hvis enheten ikke skal brukes i en lengre periode.

Suomi ARBEIDSLYS BATTERI UB18DJL BRUKSANVISNING

⚠ VAROITUS:

- Varo sähköisku.
- Kun laturia ei käytetä tai se on tarkastettavana ja huollossa, varmista, että käännät yksikön kaksiaseman OFF-asentoon ja irrotat akun suula.
- Älä peitä työvaloa kankaalla, pahvilla tai muulla materiaalla, kun valo on päällä. Se saattaa johtaa tulipaloon.

VARO:

- Älä käytä muita kuin määrättyjä akkuja.

TEKNISET TIEDOT

LED Valonheitin / Työvalo	3 W x 1 kpl / 0,5 W x 12 kpl
Mitat (ilman akkuja)	78 mm (leveys) x 205 mm (pituus) x 108 mm (korkeus)
Paino (ilman akkuja)	0,3 kg

	Akku			18 V			14,4 V		
	BSL1850	BSL1840	BSL1825	BSL1450	BSL1440	BSL1425	BSL1850	BSL1840	BSL1825
Valonheitin	(h)	43	35	22	37	30	18	18	18
Työvalo (Korkeus/Keskiteho/Matala/tila)	(h)	16 / 30 / 51	13 / 24 / 41	8 / 15 / 26	15 / 28 / 49	12 / 23 / 39	8 / 14 / 25		

Käyttökäita (noin): täysin ladattu akun kanssa
Katso (Kuva 6) saadaksesi tietoja käytettävistä akustoista.

KÄYTTÖ

- Akun asettaminen paikalleen/ poisto: Työnnä akkua suuntaan A, kunnes se napsahtaa. Akun poistamiseksi vedä sitä suuntaan B samalla, kun painat sarppia. (Kuva 3)
- Jokaisen kaksiaseman painallus kiertää valoa järjestyksessä "Valonheitin", "Työvalo (Korkea)", "Työvalo (Keskiteho)", "Työvalo (Matala)" ja "Pois päältä".
- Kuten on näytetty (Kuvassa 4) työvalo-osan suuntaa voidaan muuttaa. Siirrä työvalo-osan käsin niin, että valo saadaan osoittamaan haluttuun suuntaan.
- Käytä työ- ja työvalokoukkuja (Kuva 5) tai ihnalukoukkuja (Kuva 6), kun ripustat laitteen purkeen.

VARO:

- Käytä naura tai vastaavaa kiinnittäessä laitteen paikalleen estääksesi sitä pudotusta.
- Kun akku on vialla on alusteen, akun suojalimittin sammuttava valon. Valonheittimen valo hupenee ja sammuu. Työvalossa valo vaihtuu ensin yksittäiselle LED-valaistukseksi ja sitten sammutti (Kuva 7).
- Irrota akku, jos laitteita ei käytetä pitkään aikaan.

HUOM: Varmista, että käyttöoppaat, jotka on toimitettu erikseen ostettavien laturien ja akkujen mukana, luetaan huolellisesti ennen käyttöä.

HUOM: Näitä ominaisuudet voivat muuttua ilman etukäteselvitystä.

Polski LATARKA BATERYJNA UB18DJL - INSTRUKCJA OBSŁUGI

⚠ OSTRZEŻENIE:

- Należy uważać na możliwość porażenia prądem elektrycznym.
- Kiedy urządzenie nie jest używane lub jest poddawane przegrzewaniu albo konserwacji pamiętać o wyłączeniu urządzenia i wyłączeniu z niego baterii.
- Nie wolno przysiągać ani rozbiierać latarki roboczej.
- Nie wolno dopuścić do kontaktu latarki roboczej z benzyną, rozpuszczalnikami itp.
- Nie wolno pozostawiać latarki roboczej w samochodzie lub podobnym miejscu, gdzie będzie możliwość narznięcia go na bezpośrednie działanie ciepła słonecznego (powyżej 50°C). W przeciwnym razie mogą wystąpić problemy.

UWAGA:

- Nie wolno stosować żadnych innych baterii niż wymienione.

SPECYFIKACJE

LED Latarka / Światło	3 W x 1 szt. / 0,5 W x 12 szt.
Wymiary (bez akumulatora)	78 mm (szerokości) x 205 mm (długości) x 108 mm (wysokości)
Masa (bez akumulatora)	0,3 kg

	Akumulator			18 V			14,4 V		
	BSL1850	BSL1840	BSL1825	BSL1450	BSL1440	BSL1425	BSL1850	BSL1840	BSL1825
Latarka	(h)	43	35	22	37	30	18	18	18
Światło (Wys./Średnie/Niższe)	(h)	16 / 30 / 51	13 / 24 / 41	8 / 15 / 26	15 / 28 / 49	12 / 23 / 39	8 / 14 / 25		

Czas działania (przybliżony): Przy całkowitej naładowanej akumulator

Rodzaje baterii, które mogą być używane, patrz (Rys. 8).

JAK UŻYWAĆ

- Montaż/ demontaż akumulator: Wsuwać akumulator w kierunko A do uchylenia klipsów. W celu wyjęcia, wysunąć ją w kierunku B przytrzymując jednocześnie wciśniętą zapadkę. (Rys. 3)
- Każde naciśnięcie przycisku spowoduje przejście światła przez pozycję "Latarka", "Światło (średnie)", "Światło (niskie)", "Wyłączone".
- Jak pokazano (Rys. 4), kierunek ustawienia części ze światłem może zostać zmieniony. Przesunięć ręcznie część ze światłem tak, aby skierować strumień światła w wyznaczonym kierunku.
- Podczas wieszania urządzenia na turze skroczysz z zacisku przesyłnego (Rys. 5) lub z zacisku na pasek (Rys. 6).

UWAGA:

- W celu zamocowania urządzenia na miejscu dla zapobieżenia jego upadkowi zastosować sznurek lub podobny materiał.
- Kiedy naładowanie baterii osiągnie niski poziom, funkcja ochrony baterii spowoduje wyłączenie światła. W przypadku latarki, światło najpierw przysiąga, a potem całkowicie zgśnie. W przypadku światła robocznego, przelaczy się ono najpierw na oświetlenie pojedynczą diodą LED, a następnie całkowicie zgśnie (Rys. 7).

- Jeżeli urządzenie nie będzie używane przez dłuższy czas, należy wyjąć baterię z urządzenia.

WSKAZÓWKI: Pamiętaj, aby instrukcje obsługi dostarczone wraz z zakupionymi dodatkimi ładowarkami i bateriami zostały dokładnie przeczytane przed ich użyciem.

GWARANCJA

Gwarancja na elektronarzędzia HIKOKI jest udzielana z uwzględnieniem praw statutowych i przepisów krajowych. Gwarancja nie obejmuje wad i uszkodzeń powstałych w wyniku nieodpowiedniego użytkowania lub wynikających z normalnego zużycia. W wypadku reklamacji należy dostarczyć kompletne elektronarzędzie do autoryzowanego centrum serwisowego HIKOKI wraz z KARTĄ GWARANCYJNĄ znajdującą się na końcu instrukcji obsługi.

WSKAZÓWKI: Wykazuje dane techniczne zawarte tutaj mogą zostać zmienione bez uprzedzenia.

Türkçe AKÜLÜ İŞLİDAK UB18DJL KULLANIM KILAVUZU

⚠ DİKKAT:

- Elektrik çarpması riski.
- Kullanmadan önce kontrol/bakımı yapacağınız zamanlarda ünlüyü mutlaka kapatın ve pilinleri çıkarın.
- İşçi açığı olduğunda şiddetli çevresini kumaş, karton veya başka malzemelerle kapatmayın. Aksi takdirde yangın ortaya çıkabilir.

UYARI:

- Belirtilenlerden farklı piller kullanmayın.

PARAMETRY

LED El Feneri / İşliđak	3 W x 1 adet. / 0,5 W x 12 adet.
Ebatlar (pilsiz)	78 mm (geniřliđi) x 205 mm (uzunluđu) x 108 mm (yüksekliđi)
Ağırlık (pilsiz)	0,3 kg

	Batarya			18 V			14,4 V		
	BSL1850	BSL1840	BSL1825	BSL1450	BSL1440	BSL1425	BSL1850	BSL1840	BSL1825
El Feneri	(h)	43	35	22	37	30	18	18	18
İřliđak (Yüksek/Orta/Düşük) mód	(h)	16 / 30 / 51	13 / 24 / 41	8 / 15 / 26	15 / 28 / 49	12 / 23 / 39	8 / 14 / 25		

Çalışma süresi (yaklaşık): Tam şarjlı piller kullanarak

Kullanılabilirlik akümülatörleri görmek için, bkz. Şek. 8.

NASIL KULLANILIR

- Pil takma çıkarma: Pili, yerine oturana kadar A yönünde yerleştirin. Okunmuş için, mandandan tutarak B yönünde çekin. (Şek. 3)
- Döğmeye her basıldığında "El Feneri", "İřliđak (Yüksek)", "İřliđak(Orta)", "İřliđak (Düşük)" ve "Kapat" modları arasında geçiş yapılır.
- Şek. 4'te gösterildiđi gibi işliđak bölümünün dış yüzü deđiřtirilebilir. İşliđ istediđinizi yine dođrudulmak için işliđak bölümünü eninize hareket ettirin.
- Ünlüyü bir boruya asarken kaydırma kancasını (Şek. 5) veya kayış kancasını (Şek. 6) kullanın.

UYARI:

- Döğmesini önlenecek biçimde ünlüyü yerine sabitlemek için kablo vs. kullanın.
- Pil gücü azaldığında, saklamak pil koruma işlevinin işliđi sönelcektir. El feneri için, işliđazıyacak ve sönelcektir. İşliđak için, işliđ önce tek LED işliđına geçecek ve ardından sönelcektir (Şek. 7).
- Ünlü açını bir süre kullanılmayacaksa lütfen pilli çıkarın.

NOT: Kullanıldandan önce, ayıtıcı sınıfı aldığınız piller için ayrı ayrı talimatları ve pilinle kullanım kılavuzlarını mutlaka okuyun.

Русский РУКОВОДСТВО ПО ЭКСПЛУАТАЦИИ АККУМУЛЯТОРНОГО ФОНАРЯ UB18DJL

⚠ ПРЕДОСТЕРЕЖЕНИЕ:

- Опасайтесь поражения электрическим током.
- Когда вы не используете или во время проверки и технического обслуживания обязательно выключите переключатель устройства и удалите из него батарею.
- Не накрывайте фонарь тканью, картоном или другим материалом, когда он горит. Это может привести к возгоранию.

ОСТОРОЖНО:

- Не используйте никакие другие батареи, кроме указанных.

СПЕЦИФИКАЦИИ

Светодиодный фонарь / Аккумуляторный фонарь	3 Вт x 1 шт. / 0,5 Вт x 12 шт.шт.
Размеры (без батареи)	78 мм (ширина) x 205 мм (длина) x 108 мм (высота)
Масса (без батареи)	0,3 кг

	Батарея			18 В			14,4 В		
	BSL1850	BSL1840	BSL1825	BSL1450	BSL1440	BSL1425	BSL1850	BSL1840	BSL1425
Фонарь	(h)	43	35	22	37	30	18	18	18
Аккумуляторный фонарь / Ремень (Сильный/Средний/Слабый)	(h)	16 / 30 / 51	13 / 24 / 41	8 / 15 / 26	15 / 28 / 49	12 / 23 / 39	8 / 14 / 25		

Время работы (Приближ.): При использовании полностью заряженной батареи

Пожалуйста, см. (Рис. 8) относительно батарей, которые можно использовать.

ПРАКТИЧЕСКОЕ ПРИМЕНЕНИЕ

- Установка/удаление батареи: Вставьте батарею в направлении А до щелчка. Чтобы удалить, вытолкните ее в направлении В, удерживая защелку (Рис. 3)
- Нажмите нажатие переключателя приводит к циклическому переключению света между положениями "Фонарь", "Аккумуляторный фонарь (Сильный)", "Аккумуляторный фонарь (Средний)", "Аккумуляторный фонарь (Слабый)" и "Выключено".
- Как показано на (Рис. 4), направление секции аккумуляторного фонаря можно изменить. Переверните ручку секции аккумуляторного фонаря, чтобы направить свет в нужном направлении.
- Используйте либо защелку-ползунку (Рис. 5), либо крюк для ремня (Рис. 6) при подвешивании устройства к трубе.

ОСТОРОЖНО:

- Используйте шнур или подобный предмет, чтобы закрепить устройство на месте для предотвращения его падения.
- При низком заряде батареи замигает функция аккумуляторной батареи (отключает свет). Для фонаря свет сначала погаснет. Для аккумуляторного фонаря свет сначала переключится на подвешивании одним светодиодом, а затем погаснет. (Рис. 7)

ГАРАНТИЯ

Мы гарантируем соответствие автоматических инструментов HIKOKI нормативным/национальным положениям. Данная гарантия не распространяется на дефекты или ущерб, возникший вследствие неправильного использования или ненадлежащего обращения, а также нормального износа. В случае поломки прибора отправляйте автоматичекий инструмент в нерабочем состоянии вместе с ГАРАНТИЙНЫМ СЕРТИФИКАТОМ, который находится в конце инструкции по обращению, в авторизованный центр обслуживания HIKOKI.

ПРИМЕЧАНИЕ: Настоящие технические характеристики могут быть изменены без предварительного уведомления.

Magyar UB18DJL AKKUMLÁTOROS MUNKALÁMPA HASZNÁLATI UTASÍTÁS

⚠ FIGYELM:

- Legyen óvatos! Áramütés veszélye.
- Használaton kívül, átvizsgálás vagy karbantartás közben ne felejtse OFF állásba állítani a kapcsolót, és az akkumulátort kivenni.
- Ne tagarja le a munkalámpát semmilyen ruhával, kartonnal vagy egyéb anyaggal, amikor világít. Ellenkező esetben tűz keletkezhet.

FIGYÁZAT:

- Csak a meghatározott akkumulátor típusokat használja.

MŰSZAKI ADATOK

LED Lámpa / Munkalámpa	3 W x 1 db / 0,5 W x 12 db
Méretek (akkumulátor nélkül)	78 mm (szélesség) x 205 mm (hossz) x 108 mm (magasság)
Súly (akkumulátor nélkül)	0,3 kg

	Akkumulátor			18 V			14,4 V		
	BSL1850	BSL1840	BSL1825	BSL1450	BSL1440	BSL1425	BSL1850	BSL1840	BSL1425
Lámpa	(h)	43	35	22	37	30	18	18	18
Munkalámpa (Ered./Közepes/Gyenge) mód	(h)	16 / 30 / 51	13 / 24 / 41	8 / 15 / 26	15 / 28 / 49	12 / 23 / 39	8 / 14 / 25		

Üzemidő (körülbelül): Teljesen felöltött akkumulátorral

A használató akkumulátorokat ellenőrizze a (8. ábra) részben.

A KÉSZÜLÉK HASZNÁLATA

- Akkumulátor behelyezés/eltávolítás: Helyezze be az akkumulátort "A" irányba, amíg be nem kattint. Az eltávolításhoz húzza ki "B" irányban, miközben lenyomja a tartó a rezeszt. (3. ábra)
- A kapcsoló egymás utáni megmozgásakor "Lámpa", "Munkalámpa (Erős)", "Munkalámpa (Közepes)", "Munkalámpa (Gyenge)" és "K" üzemmódba kapcsol a lámpa.
- Ahogy a (4. ábrán) látható, a munkalámpa rész irányultságát változtatható. Mozgassa kézzel a munkalámpa részt, hogy a fénycső a kívánt irányba mutasson.
- Ha csőre akasztja az egységét, használja a csúsztató kampót (5. ábra) vagy a cső kampót (6. ábra).

FIGYÁZAT:

- Egy kitérővel vagy hasonló eszközzel rögzítse az eszközt nehégy leessen.
- Amikor az akkumulátor feszültsége túl alacsony, az akkumulátor funkció kapcsolja a lámpát. Lámpa funkciónál a fénycső elhagyóul, majd kialszik. Munkalámpa funkciónál a fénycső elhagyóul egy-LED üzemmódba, majd a fénycső kialszik (7. ábra).

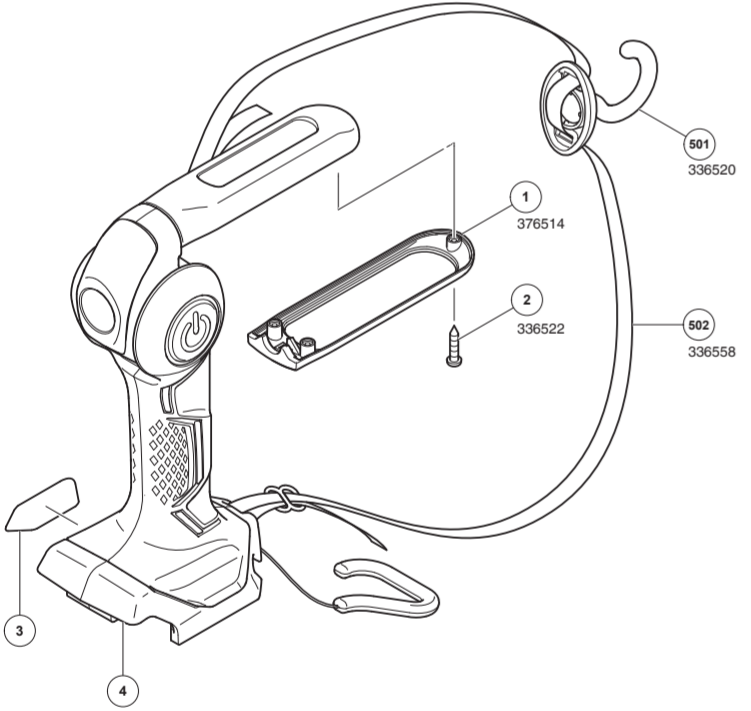
- Kérjük, vegye ki az akkumulátort, ha a lámpát hosszú ideig nem használja.

MEGJEGYZÉS: Használat előtt ne felejtse elolvasni a külön megvásárolt tárolási vagy akkumulátorhoz mellékelt használati utasítást.

GARANCIA

A HIKOKI Power Tools szerzőzámokra a törvényes/országos előírásoknak megfelelő garanciát vállalunk. A garancia nem vonatkozik a helytelen vagy nem rendeltetésszerű használatból, továbbá a normál mértékűnek számító elhasználódásból, kopásból származó meghibásodásokra, károokra. Reklamáció esetén kérjük, küldje el a - nem szabvány - számszámát a kezelési útmutató végén található GARANCIA BIZONYÍTTALAL együtt a hivatalos HIKOKI szervizközpontba.

MEGJEGYZÉS: Az itt közölt műszaki adatok előzetes értesítés nélkül változhatnak.



English	Deutsch	Français
GUARANTEE CERTIFICATE	GARANTIESCHEIN	CERTIFICAT DE GARANTIE
① Model No.	① Modell-Nr.	① No. de modèle
② Serial No.	② Serien-Nr.	② No. de série
③ Date of Purchase	③ Kaufdatum	③ Date d'achat
④ Customer Name and Address	④ Name und Anschrift des Kunden	④ Nom et adresse du client
⑤ Dealer Name and Address (Please stamp dealer name and address)	⑤ Name und Anschrift des Händlers (Bitte mit Namen und Anschrift des Händlers abstemplein)	⑤ Nom et adresse du revendeur (Cachet portant le nom et l'adresse du revendeur)
Italiano	Nederlands	Español
CERTIFICATO DI GARANZIA	GARANTEEBEWIJS	CERTIFICADO DE GARANTÍA
① Modello	① Modelnummer	① Número de modelo
② N° di serie	② Seriennummer	② Número de serie
③ Data di acquisto	③ Datum van aankoop	③ Fecha de adquisición
④ Nome e indirizzo dell' acquirente	④ Naam en adres van de gebruiker	④ Nombre y dirección del cliente
⑤ Nome e indirizzo del rivenditore (Si prega di apporre il timbro con questi dati)	⑤ Naam en adres van de handelaar (Stempel a.u.b. naam en adres vande de handelaar)	⑤ Nombre y dirección del distribuidor (Se ruega poner el sello del distribuidor con su nombre y dirección)
Polski	Magyar	Türkçe
GWARANCJA	GARANCIA BIZONYLAT	GARANTİ SERTİFİKASI
① Model	① Tipusszám	① Model No.
② Numer seryjny	② Sorozatszám	② Seri No.
③ Data zakupu	③ A vásárlás dátuma	③ Satın Alma Tarihi
④ Nazwa Klienta i adres	④ A Vásárló neve és címe	④ Müşteri Adı ve Adresi
⑤ Nazwa dealera i adres (Pieczęć punktu sprzedaży)	⑤ A Kereskedő neve és címe (Kérjük, adje elhelyezni a Kereskedő nevének és címének pecsétjét)	⑤ Bayi Adı ve Adresi (Lütfen bayi adını ve adresini kağıda olarak basın)
Русский		
ГАРАНТИЙНЫЙ СЕРТИФИКАТ		
① Модель №		
② Серийный №		
③ Дата покупки		
④ Название и адрес заказчика		
⑤ Название и адрес дилера (Пожалуйста, внесите название и адрес дилера)		